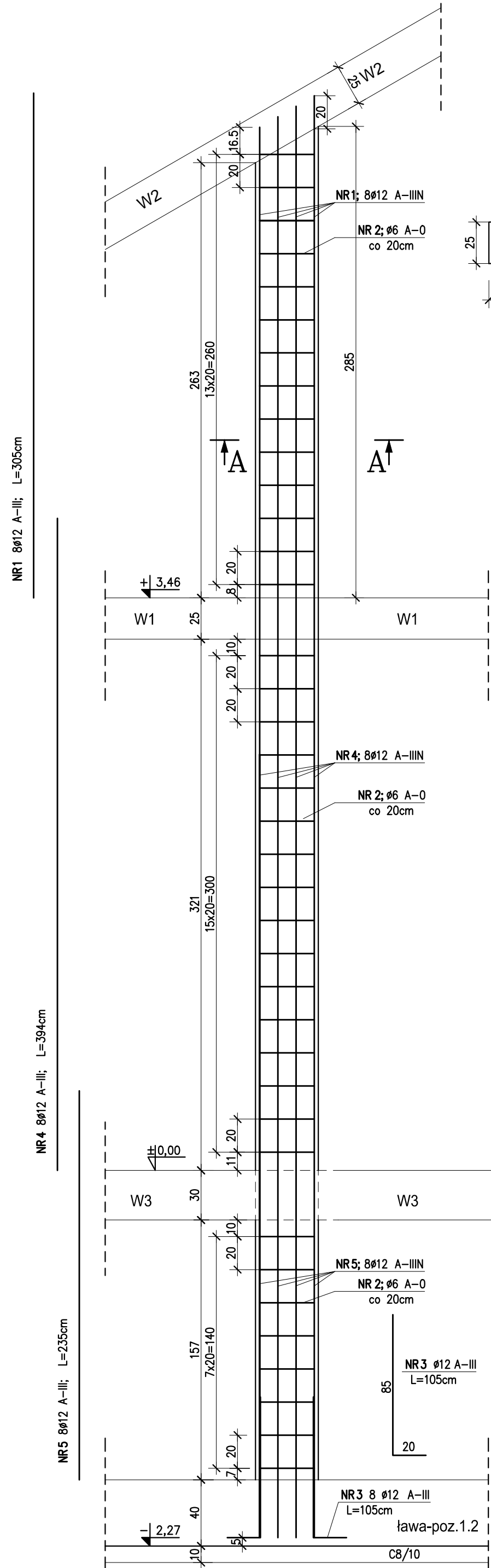
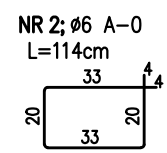
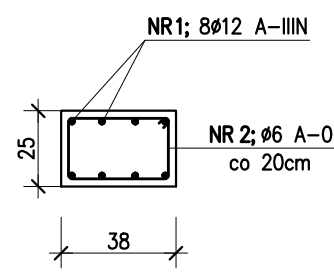


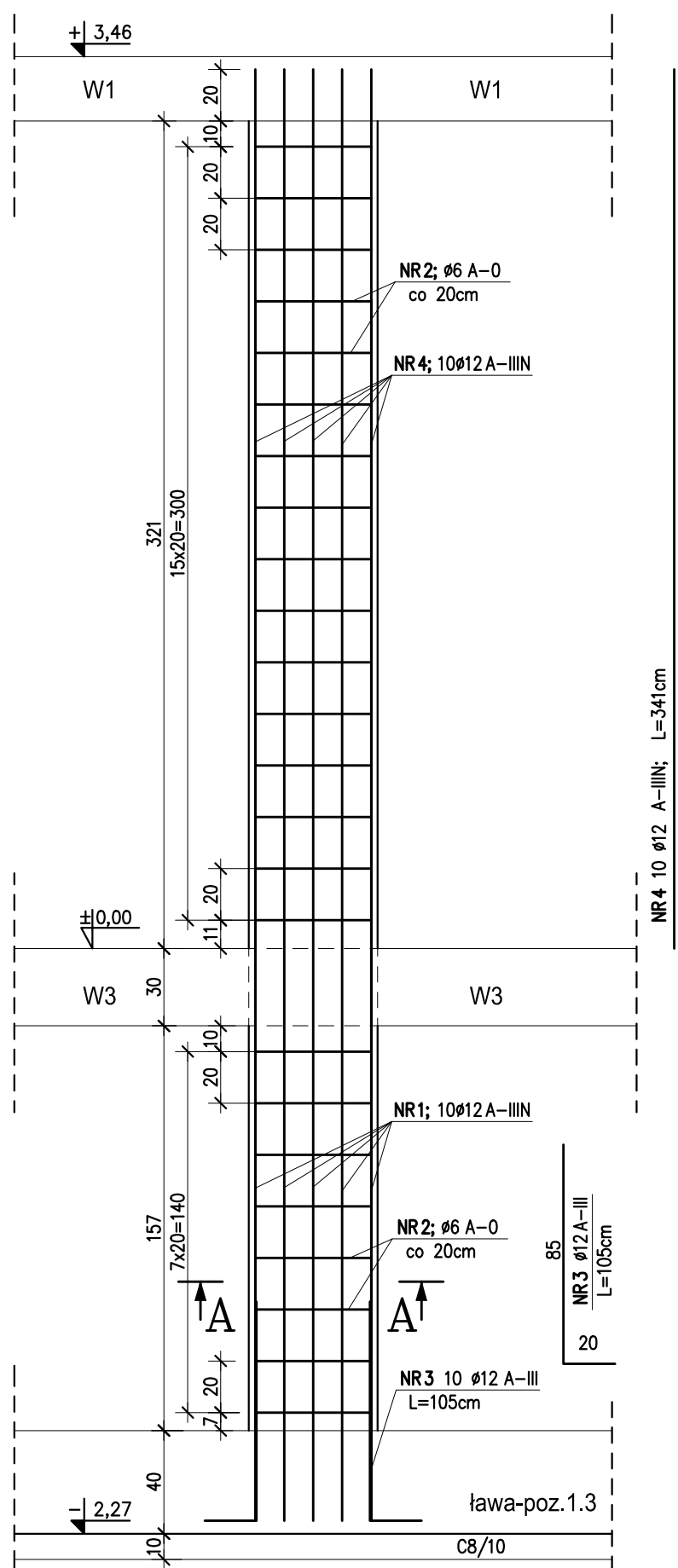
# TRZPIEŃ ŻELBETOWY POZ.2.2, 1:25



## A-A, 1:25



# TRZPIEŃ ŻELBETOWY POZ.2.1, 1:25



## A-A, 1:25



### Uwagi:

- stal A-IIIIN/20G2VY  
A-0/STOS
- beton C20/25 (B-25)

PRZEDSIĘBIORSTWO HANDLOWO-USŁUGOWE  
"ZODIAK" - EWA ZAWISTOWSKA  
ul. Zdobywców Wału Pomorskiego 41; 64-965 Okonek  
NIP: 767-125-49-49, tel. kom. 695 385 007  
e-mail: ewa9@o2.pl lub andrzejzawistowski@o2.pl

## PROJEKT ZAMIENNY

TEMAT:	TRZPIENIE ŻELBETOWE- POZ.2.1 i POZ.2.2	
OBIEKT:	Świetlica Wiejska w Stawnicy, gmina Złotów	
INWESTOR:	Gmina Złotów ul. Leśna 7 77-400 Złotów	
STADIUM:	PROJEKT BUDOWLANY	
BRANŻA:	KONSTRUKCJA	
AUTORZY DOKUMENTACJI:		
BRANŻA	IMIĘ I NAZWISKO	PODPIS
Projektował:	inż. AGNIESZKA TOPYLA UPR. BUD.NR ZAP/0136/PWOK/09	
Sprawdził:	mgr inż. STANISŁAW CZEBRESZUK UPR. BUD. NR : UAN-8345/1106/87	
Opracował:	inż. ANDRZEJ ZAWISTOWSKI	
NR RYSUNKU: 01	SKALA: 1:25	DATA OPRACOWANIA: 03/2018